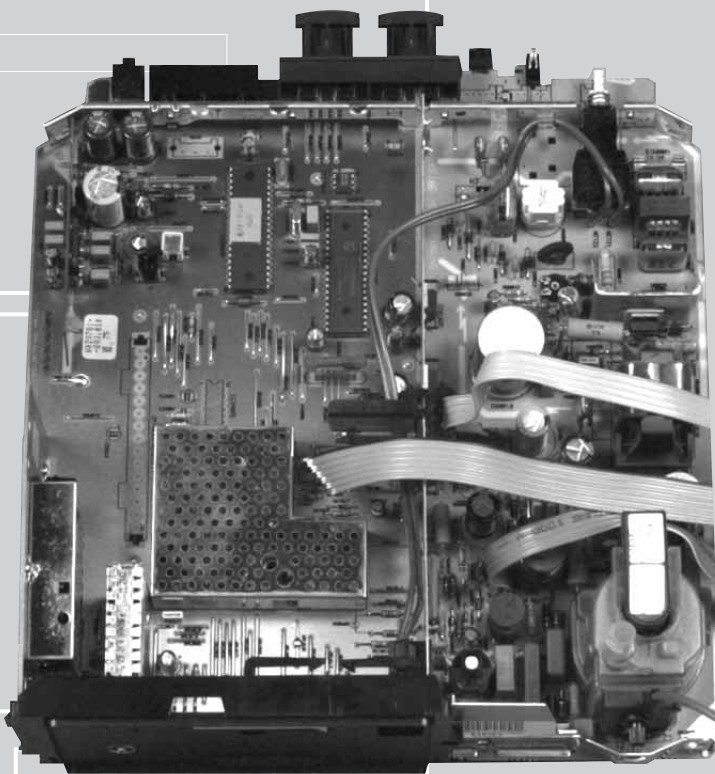


Service Manual

TV

CUC 7350

ST 55-801/9 text



Zusätzlich erforderliche
Unterlagen für den Komplettservice

Additionally required
Service Manuals for the Complete Service

Ergänzung
Supplement

5

Sach-Nr./Part No.
72010-016.85

Service
Manual

CUC 7350

Sach-Nr./Part No.
72010-016.80

Ergänzung
Supplement

1

Sach-Nr./Part No.
72010-016.81

Service
Manual

Sicherheit
Safety

Sach-Nr./Part No.
72010-800.00


Btx * 32700 #

Sachnummer
Part Number 72010-016.85

Änderungen vorbehalten
Subject to alteration

Printed in Germany
VK222 0697

Es gelten die Vorschriften und Sicherheitshinweise gemäß dem Service Manual "Sicherheit", Sach-Nummer 72010-800.00, sowie zusätzlich die eventuell abweichenden, landesspezifischen Vorschriften!



The regulations and safety instructions shall be valid as provided by the "Safety" Service Manual, part number 72010-800.00, as well as the respective national deviations.

D

Für dieses Gerät gilt das Service Manual CUC 7350. Diese Ergänzung dokumentiert die Unterschiede bzw. zusätzlichen Bestückungen des Gerätes. Die Modulübersicht und die Sachnummern der einzelnen Bausteine entnehmen Sie bitte der Tabelle auf dieser Seite. Grundlage für den Service sind:

- Sicherheitsvorschriften (Sach-Nr. 72010-800.00)
- Service Manual CUC 7350 (Sach-Nr. 72010-016.80)
- 1. Ergänzung CUC 7350 (Sach-Nr. 72010-016.81)

GB

For these TV set the Service Manual CUC 7350 is applicable. This Manual describes the differences and the additionally fitted modules of the TV receiver. The Module List and the relevant part numbers are listed in the table on this page. Basic instructions for servicing are given in the:

- Safety Instructions (Part No. 72010-800.00)
- Service Manual CUC 7350 (Part No. 72010-016.80)
- 1st Supplement CUC 7350 (Part No. 72010-016.81)

Inhaltsverzeichnis

	Seite
Modulübersicht	2
Technische Daten	3
Bildrohrplatte 29305-022.17	3
Gesamtschaltplan	5
Ersatzteillisten	9

Table of Contents

	Page
Module List	2
Technical Data	3
CRT Panel 29305-022.17	3
General Circuit Diagram	5
Spare Parts Lists	9

Modulübersicht / Module List

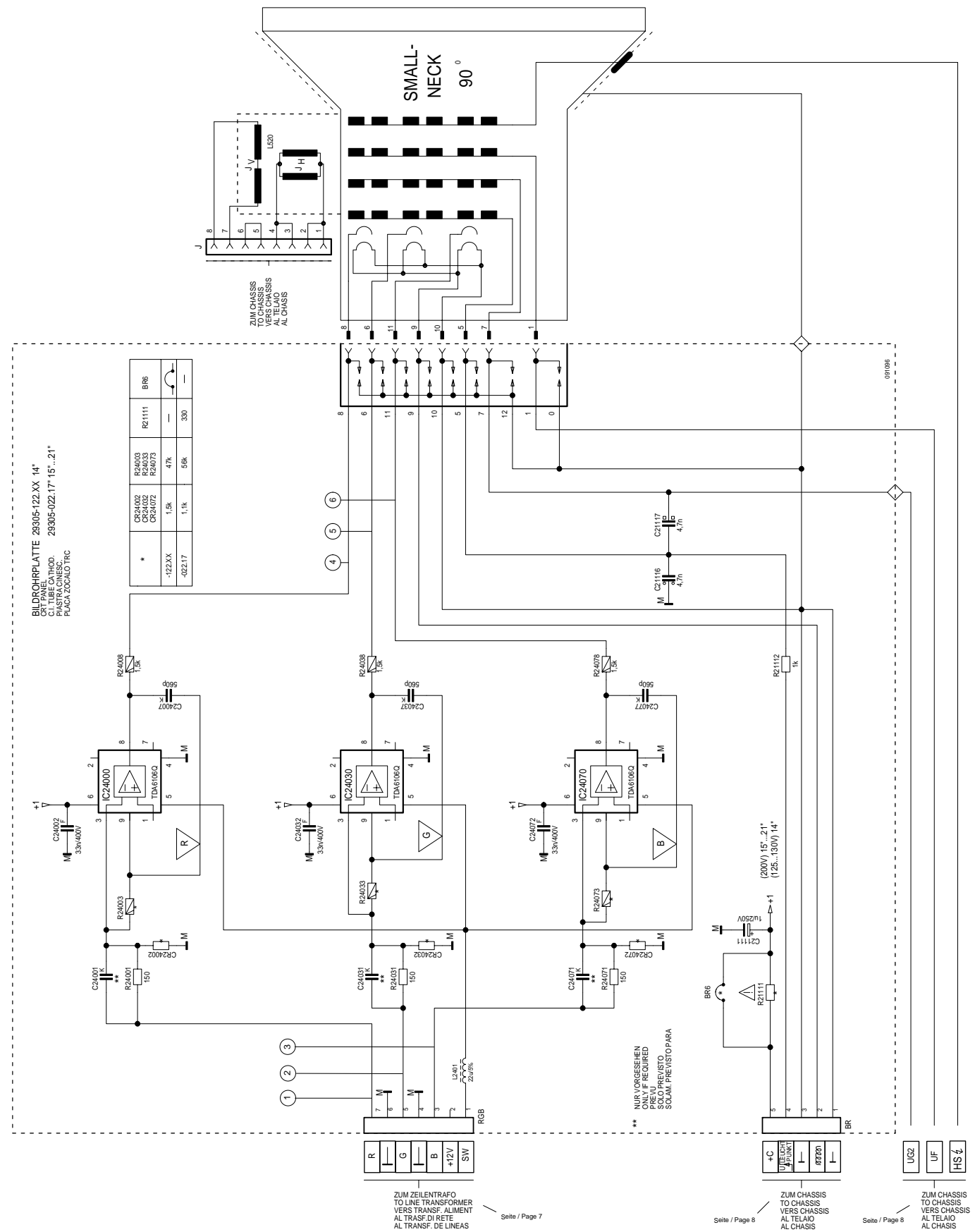
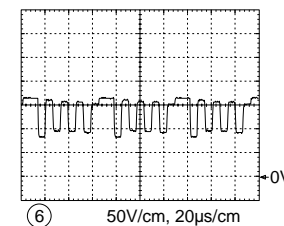
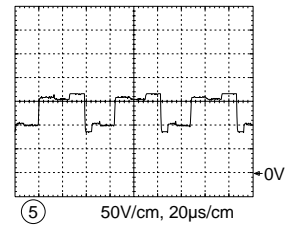
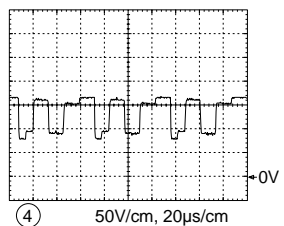
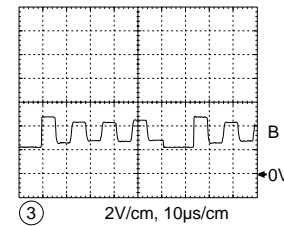
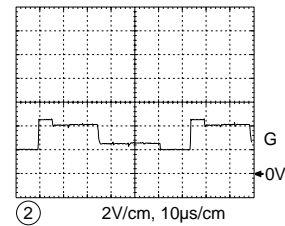
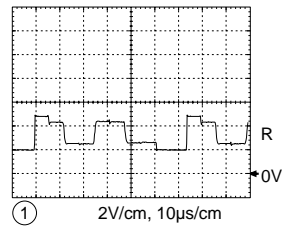
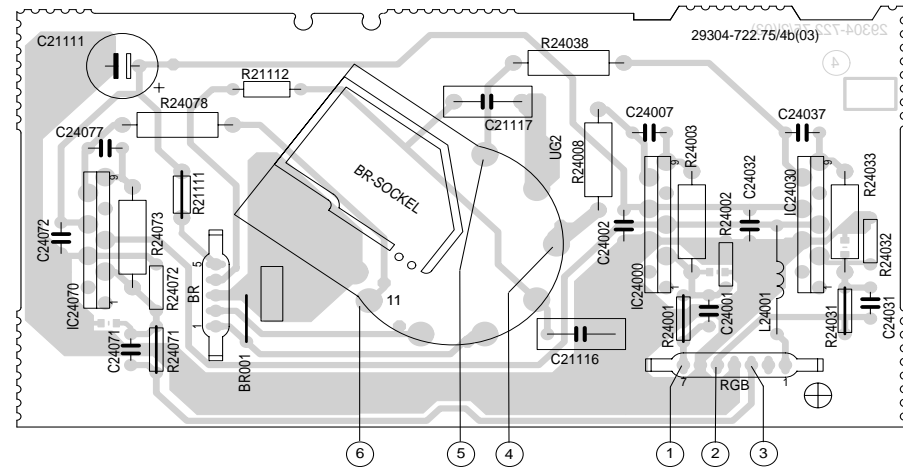
Gerät Model	Bestell-Nr. Order No.	Chassis	Tuner	Bildrohrplatte CRT Panel	ZF-Ton IF Audio	Fernbedienung Remote Control TP 712
ST 55-801/9 text	G.CG 2281	29701-093.24	29504-201.31	29305-022.17	29504-162.39 ww. / Option 29524-162.57	29642-063.01

Technische Daten / Technical Data

	Sichtbares Bild Visible picture	Bildschirmdiagonale Screen diagonale	Ablenkwinkel Deflection angle	Bildwechselfrequenz Vertical frequency	Programmspeicherplätze Programme positions	AV-Auswertung AV evaluation	Videotext Teletext
ST 55-801/9 text	51cm	55cm (21"), Black Line D small neck, Philips	90°	50Hz	99 TV + 2 AV	auf jeden Programmplatz programmierbar programmable for every programme position	1-Seiten 1-pages FLOF text

TV-Normen TV standards	Musikleistung Music power	Kopfhörer Headphones	Euro AV (schwarz/black)	Netzspannung (Regelbereich) Mains voltage (variable)	Netzfrequenz Mains frequency	Leistungsaufnahme Power consumption	Standby
PAL, NTSC 4,43+3,58 MHz, SECAM, B/G, D/K/K/D, M,L/L	2 x 8W	Stereo 3,5mm Klinke stereo 3.5mm jack	voll belegt fully wired	165 ...265V	50 / 60Hz	ca. 70W	ca. 7W

Bildrohrplatte / CRT Panel 29305-022.17

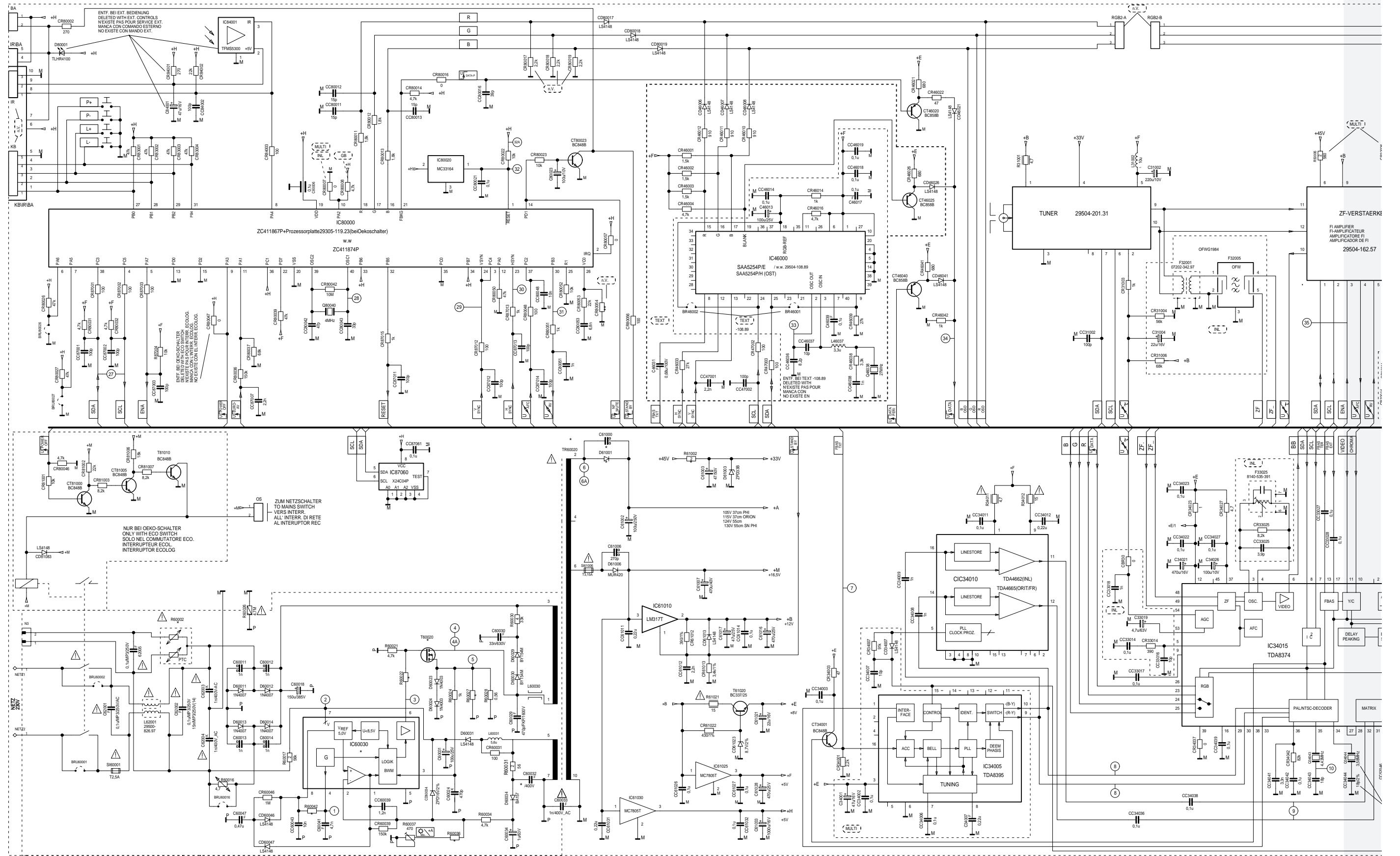


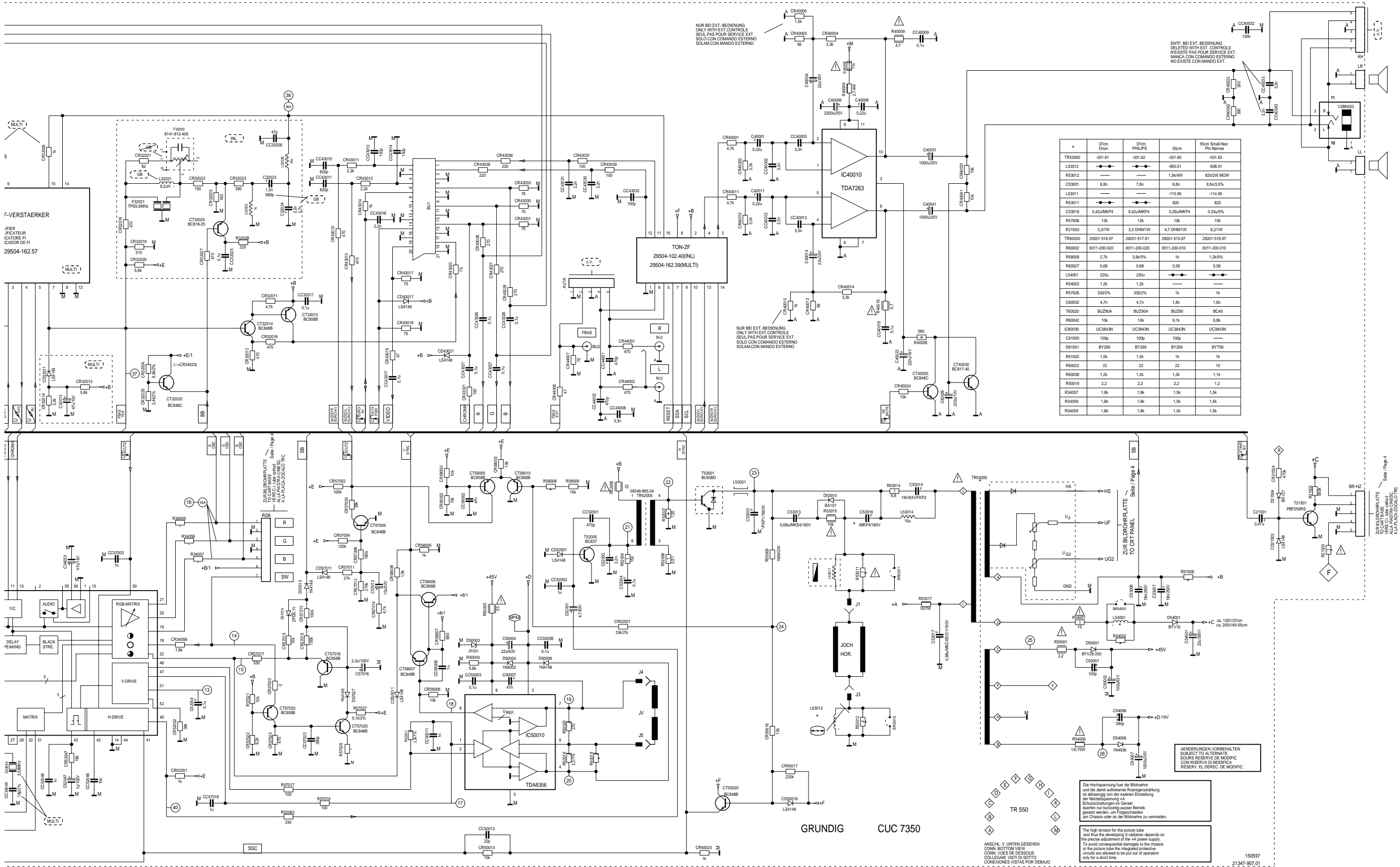
ZUM ZEILENTRAFO
TO LINE TRANSFORMER
VERS TRANSF. ALIMENT
AL TRANSF. DE LINEAS

ZUM CHASSIS
TO CHASSIS
VERS CHASSIS
AL TELAJO
AL CHASSIS

ZUM CHASSIS
TO CHASSIS
VERS CHASSIS
AL TELAJO
AL CHASSIS

Gesamtschaltplan / General Circuit Diagram





* 37mm Ømm	37mm PHILIPS	55mm	55mm Small-Nec Pin Narrow
TR5300	-031.61	-031.62	-031.60
LS3012	---	---	-038.51
RS3012	---	---	-038.51
CS3001	6.8n	7.8n	6.8n
LS3011	---	---	-115.95
RS3011	---	---	-115.95
CS3016	0.42uMkP4	0.42uMkP4	0.26uMkP4
RS7006	12k	12k	10k
R21503	3.31W	3.3 OHM1W	4.7 OHM1W
TR6020	29201-518.97	29201-517.91	29201-519.97
R6002	8311-200-020	8311-200-020	8311-200-010
RS8008	2.7k	3.9k/5%	1k
R6027	0.68	0.68	0.56
LS4001	220u	220u	---
RS4002	1.2k	1.2k	---
RS7026	3302%	3302%	1k
CS0032	4.7n	4.7n	1.8n
TR6020	BLZ70A	BLZ70A	BLZ70
R6042	10k	10k	9.1k
IC0030	UC3843N	UC3843N	UC3843N
CS1000	100p	100p	100p
D61001	BY299	BY299	BY299
R61002	1.5k	1.5k	1k
R60022	22	22	22
R60036	1.2k	1.2k	1.2k
RS0019	2.2	2.2	2.2
RS4057	1.8k	1.8k	1.5k
RS4058	1.8k	1.8k	1.5k
RS4059	1.8k	1.8k	1.5k

ÄNDERUNGEN VORBEHALTEN
SUBJECT TO ALTERATIONS
SOUS RESERVE DE MODIFIC
CON RESERVA DE MODIFIC
RESERV. EL DISEÑO DE MODIFIC.

Die Hochspannung für die Bildröhre
und die damit zusammenhängende
Einstellung der +A-Netzspannung
ist abhängig von der exakten
Schaltung im Gerät.
Schutzschaltungen im Gerät
dürfen nur kurzzeitig außer Betrieb
gesetzt werden, um Folgeschäden
am Chassis oder an der Bildröhre zu vermeiden.

The high tension for the picture tube
and the corresponding adjustment of the
+A power supply
is dependent on the exact
circuitry in the set.
Protective circuits in the set
are allowed to be put out of operation
only for a short time.

